

VIADRUS

Качество тепла

Hercules DUO

Комбинированный чугунный котел на твердом топливе

Преимуществом котла является долговечность чугунного теплообменника и комфорт автоматического режима. Котел используется ретортовой горелкой, расположенной в подставке котла. Топливо подается в горелку с помощью шнекового питателя. Котел оснащен температурным датчиком на трубке шнека, что защищает от прогара топлива в случае отключения электроэнергии. При заказе необходимо уточнить размер и исполнение бункера.

Преимущества:

- котел отвечает требованиям 3-го уровня в соответствии с EN 303-5
- высоко-экологичная эксплуатация
- возможность работы котла на разных топливах
- долговечность теплообменника
- панель управления HMI (Siemens)
- простое управление через текстовое меню
- подготовка для комнатного термостата
- два размера бункера
- правое и левое исполнение бункера

Топливо / влажность:

- черный уголь, 10~18 мм / <12%
- бурный уголь, 10~25 мм / <20%
- древесные гранулы, Ø 6~8 мм / <12%

Мощность:

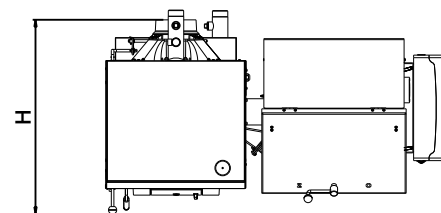
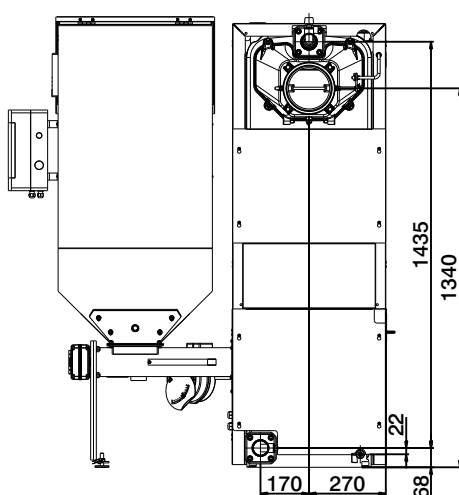
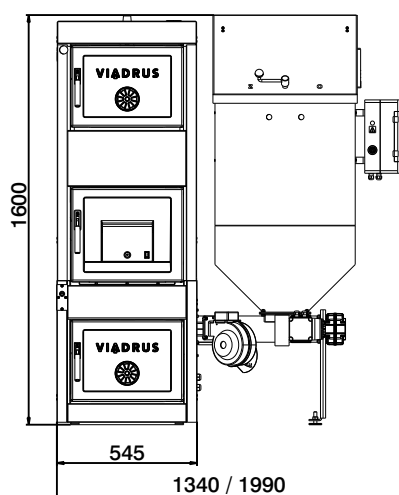
- 6,3~35,0 кВт



CE

Основные технические параметры

Количество секций	шт	4	5	6	7	
Класс котла в соответствии с нормой EN 303 - 5	-			3		
Номинальная мощность	кВт	20	25	30	35	
Настраиваемая мощность	кВт	6,0~20,0	7,5~25,0	9,0~30,0	10,5~35,0	
Расход топлива	- бурый уголь	кг/час	1,4~4,5	1,7~5,6	2,0~6,7	2,3~7,7
	- черный уголь	кг/час	1,0~3,4	1,3~4,2	1,5~5,0	1,8~5,8
	- древесные гранулы	кг/час	1,5~4,9	1,8~6,1	2,2~7,3	2,6~8,5
Расход топлива в режиме „стенд-бай“	- бурый уг. / черный уг. / древесные гранулы	кг/час	0,10 / 0,13 / 0,35			
КПД	- бурый уголь	%	<83,1	<85,0	<87,0	<89,0
	- черный уголь	%	<84,2	<85,0	<86,0	<87,0
	- древесные гранулы	%	<87,3	<87,4	<87,5	<87,5
Макс. темпер. продуктов сгорания	- бурый уголь	°C	116~197	100~180	90~170	90~165
	- черный уголь	°C	111~196	90~170	80~165	80~160
	- древесные гранулы	°C	95~175	90~165	80~160	80~155
Емкость малого / большого бункера	л	269 / 528				
Время горения при номин. мощности	- бурый уголь, малый / большой бункер	час	36:15 / 71:30	29:10 / 57:20	24:30 / 48:15	21:15 / 42:00
	- черный уголь, малый / большой бункер	час	45:10 / 88:40	36:30 / 71:35	30:35 / 60:15	26:25 / 52:00
	- древесные гранулы, малый / большой бункер	час	27:10 / 53:20	21:45 / 42:40	18:10 / 35:35	15:30 / 30:30
Общая глубина котла Н	мм	760	870	980	1090	
Общая ширина с малым / большим бункером	мм	1340 / 1990				
Общая высота котла с открытым бункером	мм	1940				
Вес котла с малым / большим бункером	кг	465 / 496	517 / 547	569 / 598	621 / 649	
Диаметр дымохода	мм	156				
Тяга дымохода	Па	15~20	15~20	20~25	20~25	
Подключение отопительной и обратной воды	дюйм	2"				
Максимальное рабочее / испытательное давление воды	кПа	250 / 500				
Рекомендуемая рабочая температура отопительной воды	°C	50~85	65~85	65~85	65~85	
Минимальная температура обратной воды	°C	45	50	50	50	
Объем водяного пространства	л	60	72	84	96	
Уровень шума	дБ	<65 дБ (А)				
Электрическое подключение	В / Гц	230 / 50				
Максимальное электрическое потребление	Вт	85				
Электрическая защита регулятора	-	IP44				



Ваш дилер